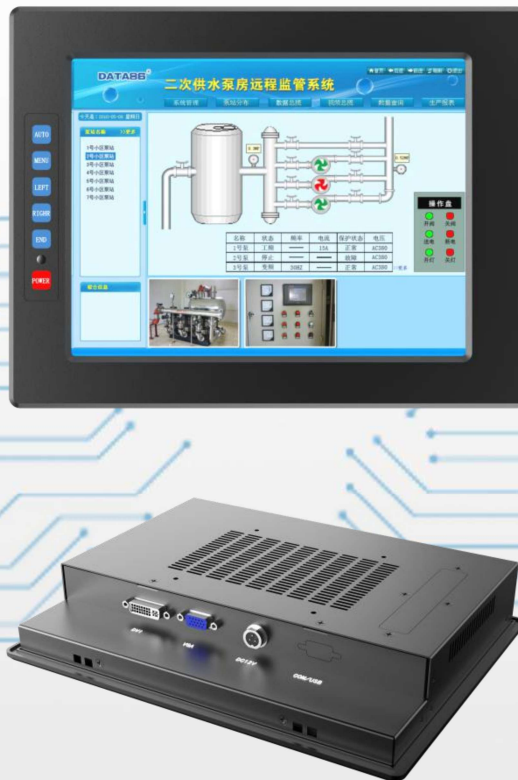


QC-104IPE

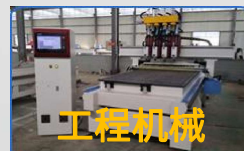
(2RUK-SV3)

嵌入式工业显示器

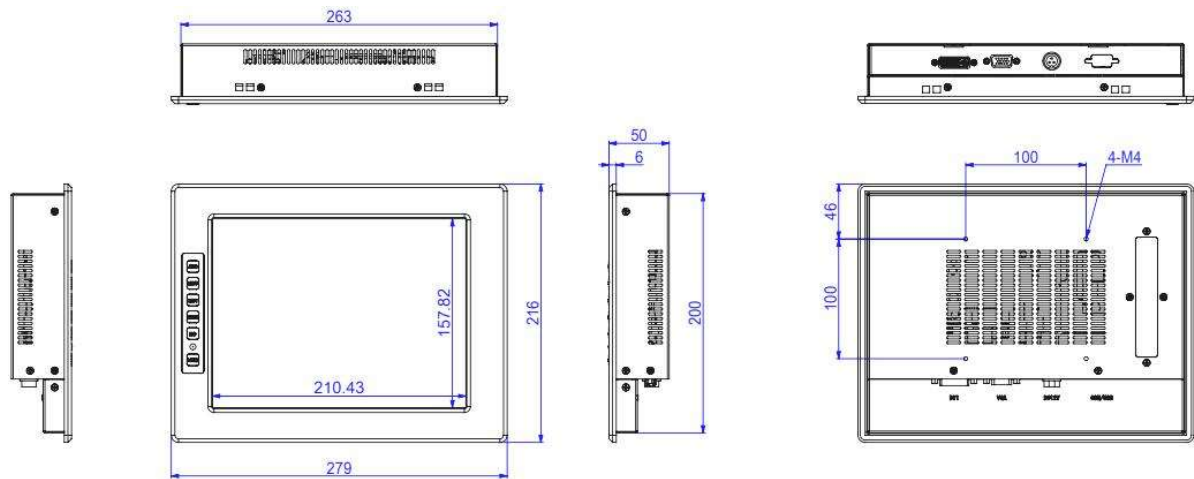
采用10.4" 工业级电阻触摸



- ◆前面板达到IP65防护等级
- ◆高强度全钢型箱体，坚固美观，有效应对工业现场震动、冲击、电磁干扰等环境
- ◆工业级液晶显示屏，背光使用寿命长达50000小时
- ◆工业级电阻触摸屏
- ◆支持DC12V或DC9~32V宽压输入，全面适应工业现场的不同环境
- ◆前置OSD薄膜控键，方便用户将显示屏调整到最佳使用状态
- ◆支持嵌入式安装及标准VESA安装



产品尺寸图



产品规格参数

触摸屏	
触摸类型	电阻触摸屏
触摸点数	单点
透光率	>87%
表面硬度	3H
使用寿命	50000H
显示屏	
尺寸	10.4"
分辨率	800(H) x 600(V)
屏幕比例	4:3
可视角	89° (T)/89° (B)/ 89° (L)/89° (R)
对比度	600:1
亮度	300 cd/m ² / 500cd/m ² / 可选
背光	WLED
背光寿命	50000H
结构	
前框	铝
后壳	镀锌铁板
安装方式	嵌入式安装及标准VESA安装 (100×100mm)
外形尺寸	279×216×50mm
建议开孔尺寸	266×203mm

外部接口	
显示	1 x DVI 1 x VGA
触摸接口	USB/COM可选
电源接口	M12航空接口
菜单	
POWER	电源开关
LED	指示灯
END	确认操作并保存退出
RIGHT	右, 增加数值
LEFT	左, 减小数值
MENU	主菜单
AUTO	自动调节
环境	
工作温度	-10°C ~ 60°C
存储温度	-20°C ~ 70°C
湿度	5% ~ 95%, 非凝结状态
前面板防护	IP65
电源	
电源输入	DC 12V

订购清单

标配	型号	配置
	QC-104IPE2RUK-SV3	嵌入式/前按键/800*600/亮度300/电阻触摸/USB触摸接口/DVI+VGA信号接口/DC12V输入
	QC-104IPE2RCK-SV3	嵌入式/前按键/800*600/亮度300/电阻触摸/COM触摸接口/DVI+VGA信号接口/DC12V输入
	QC-104IPE2RU-SV3	嵌入式/后按键/800*600/亮度300/电阻触摸/USB触摸接口/DVI+VGA信号接口/DC12V输入
	QC-104IPE2RC-SV3	嵌入式/后按键/800*600/亮度300/电阻触摸/COM触摸接口/DVI+VGA信号接口/DC12V输入
	QC-104IPE2K-SV3	嵌入式/前按键/800*600/亮度300/无触摸/DVI+VGA信号接口/DC12V输入
	QC-104IPE2-SV3	嵌入式/后按键/800*600/亮度300/无触摸/DVI+VGA信号接口/DC12V输入
其他选配	宽温/高亮/高分辨率/信号接口可选HDMI、DP、AV等/宽压DC9-32V输入等	